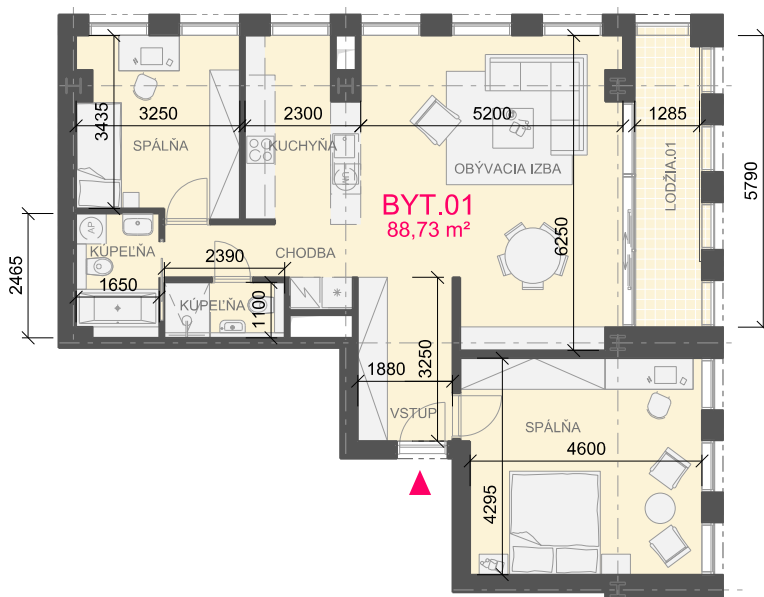




wohlfahrt  
architektú,  
s.r.o.

City Tower SO\_02  
Garbiarska, Košice



BYT 03/12-01

m2

VSTUP/CHODBA	6,12
SPÁLŇA	20,05
OBÝVACIA IZBA	29,25
LODŽIA	8,52
KYCHYŇA	7,78
CHODBA	4,91
SPÁLŇA	11,28
KÚPEĽŇA	3,99
KÚPEĽŇA	2,63
úžitková plocha	86,01

predajná podlahová plocha

88,73 m<sup>2</sup>

